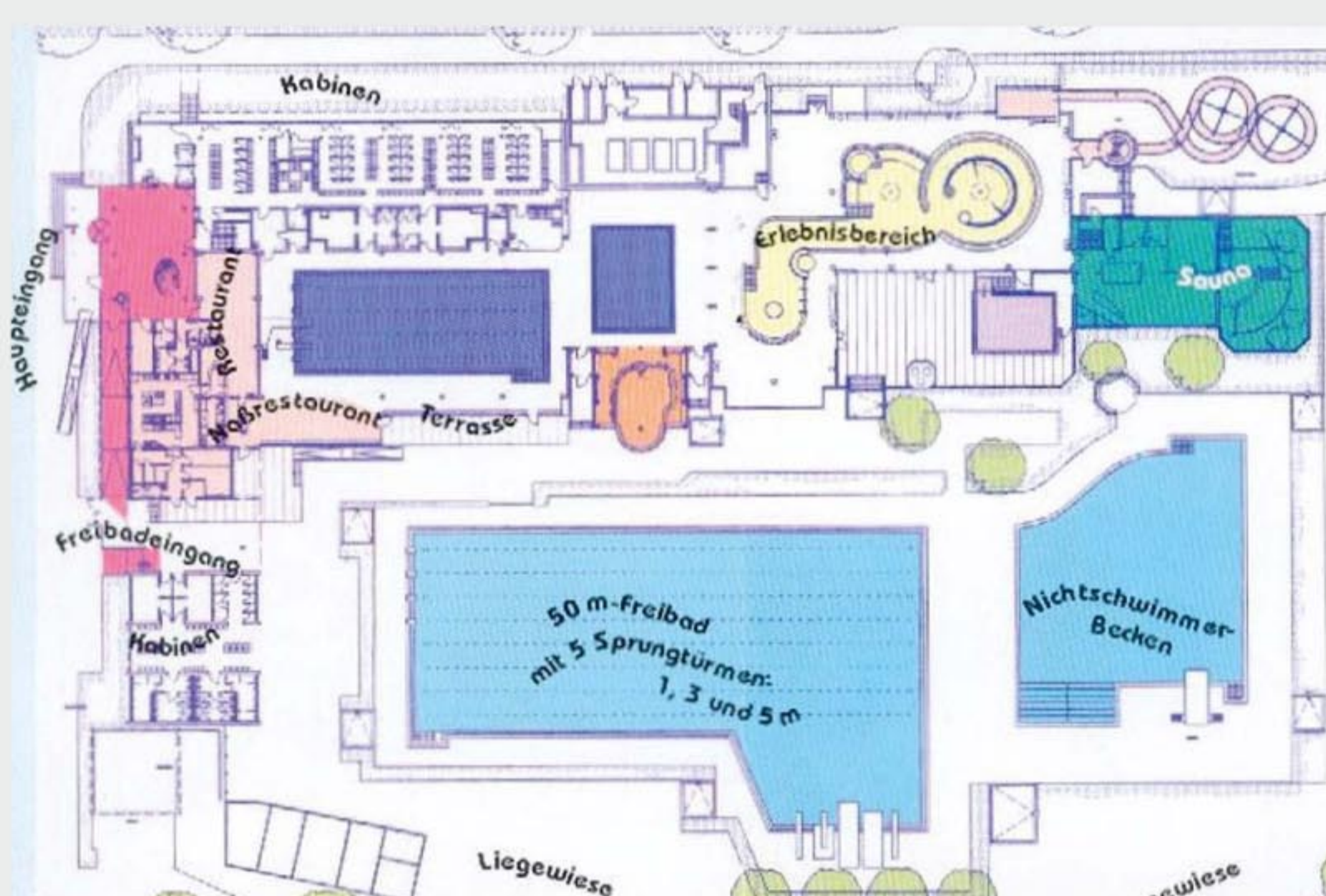


:SANIERUNG UND MODERNISIERUNG

...ALOHA Aqua-Land Osterode

Konzeptentwicklung Überblick

Bestandsaufnahme



Familiengerechtes Freizeitbad

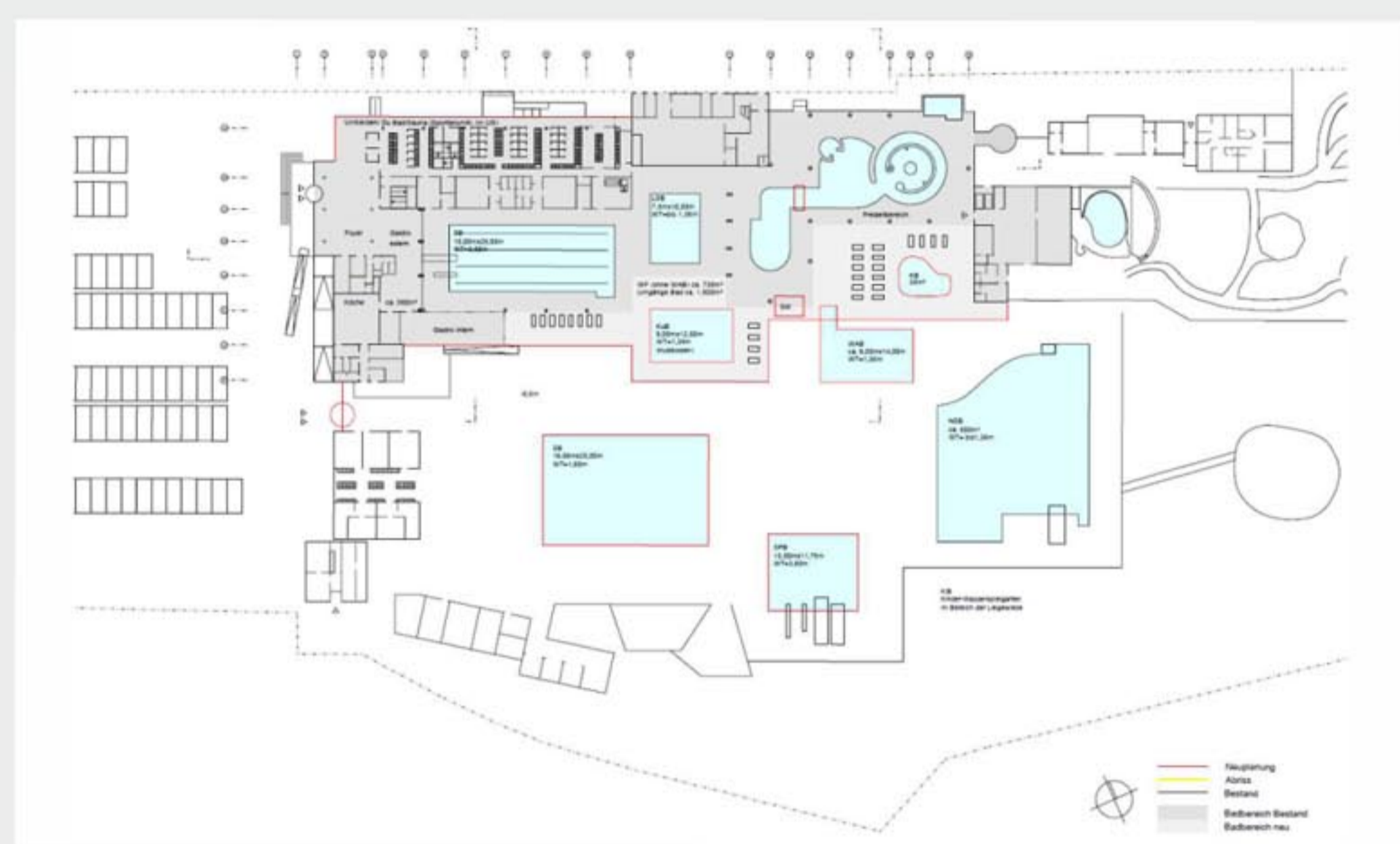
in zentraler Lage der Stadt mit den Angeboten:

- » Schwimmen
- » Schwimmen lernen
- » Kurse
- » Freizeit/Spaß
- » Wellness/Erholung

Schwächen

- » Zwei Gastronomiestützpunkte Bad/Sauna aufwändig und unwirtschaftlich
- » Freibad Beckenkonstruktion undicht, erhebliche Wasserverluste
- » Wasseraufbereitung für vorhandene Wasserflächen zu gering
- » Dachkonstruktion NSB / SB abgängig
- » Gebäudetechnik veraltet, nicht mehr den energetischen Standards entsprechend

Masterplanstudie



Zeitlicher Rahmen

Freibad:

Schließung: September 2018
Bauphase: ca. 15 Monate
Eröffnung: Mai 2020

Hallenbad:

Schließung: Oktober 2018
Bauphase: ca. 19 Monate
Eröffnung: September 2020

Anforderungen und Potenzial

1. Betriebsabläufe verbessern

- » Anordnung Umkleide- und Sanitärbereiche, Kasse, Verwaltung, Zugangsbereich Freibad

2. Angebotsprofile stärken und ausbauen

- » Kinderbecken im Hallen- und Freibad modernisieren
- » Größeres und anspruchsvolleres Warmaußenbecken
- » Zusätzliches Kursbecken mit Hubboden
- » Attraktivere und zentrale Gastronomie für das gesamte Bad

3. Gebäudetechnik

- » Anpassung an heutige technische, hygienische und energetische Standards
- » Bereitstellung ergänzender Technik, insbesondere Lüftungsanlage, BHKW und Heizung
- » Dichtigkeit Freibadbecken herstellen
- » Energetisch verantwortungsbewusste Anpassung der Wasserflächen

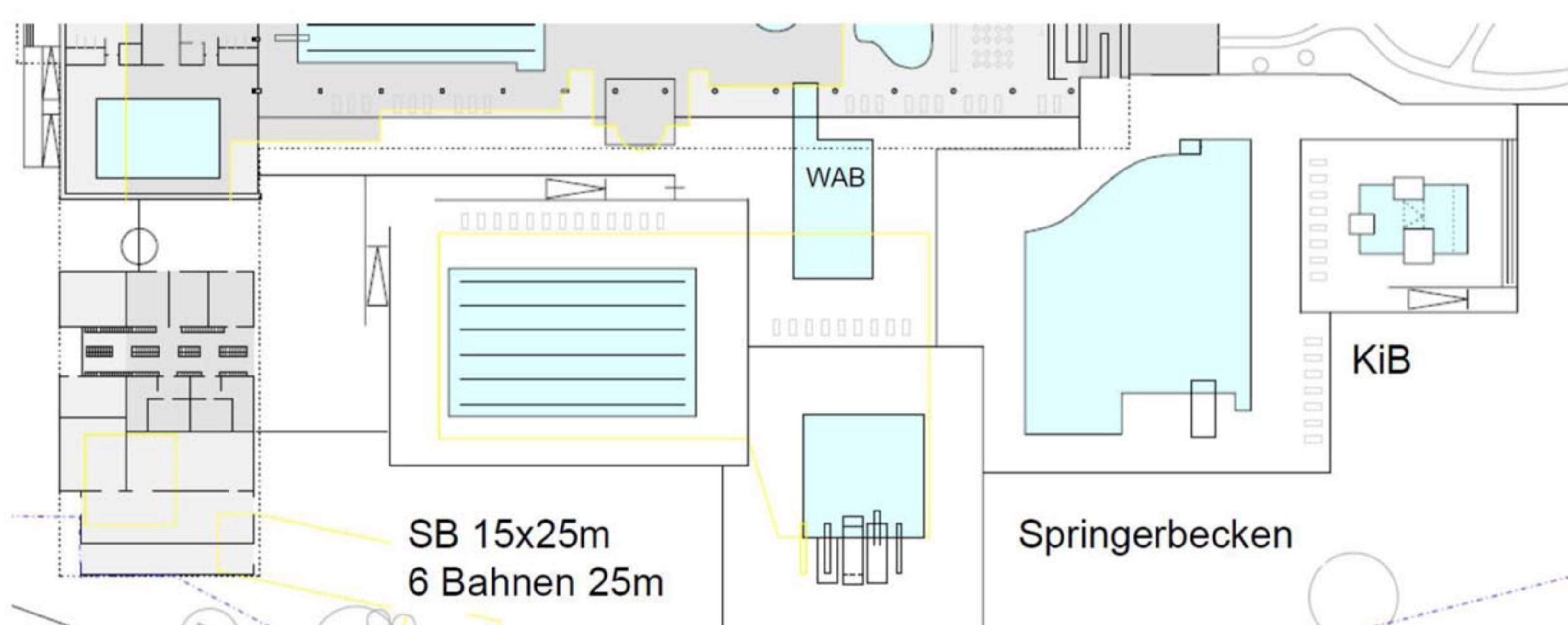
Konzeptentwicklung Freibad

Anforderungen

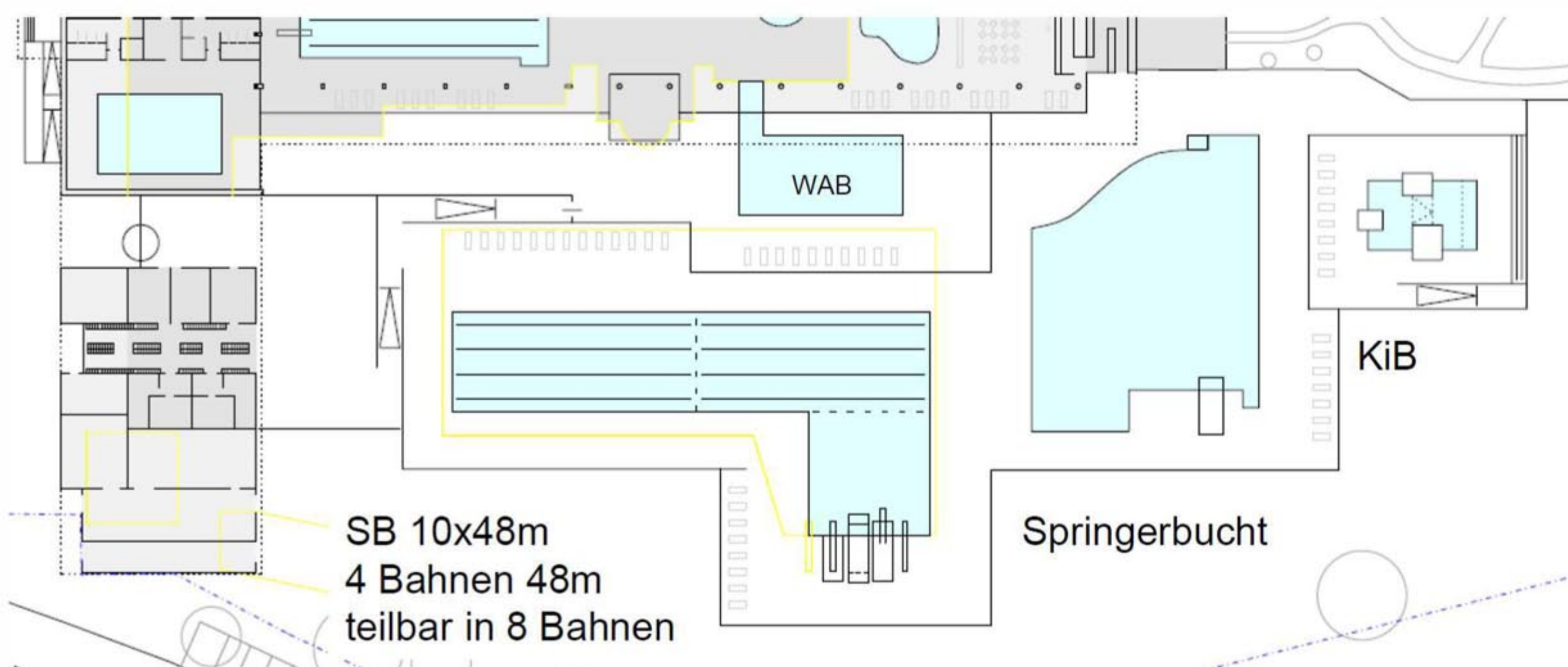
- » Dichtigkeit Freibadbecken herstellen
- » Energetisch verantwortungsbewusste Anpassung der Wasserflächen
- » Reduzierte Wasserfläche im Schwimmerbecken eröffnet Möglichkeiten anderer Angebote (z. B. warmes Außenbecken, Kleinkindbecken)
- » Bestand Wasserfläche z. Zt. ca. 1.778 m²

Vorschläge für Beckenvarianten

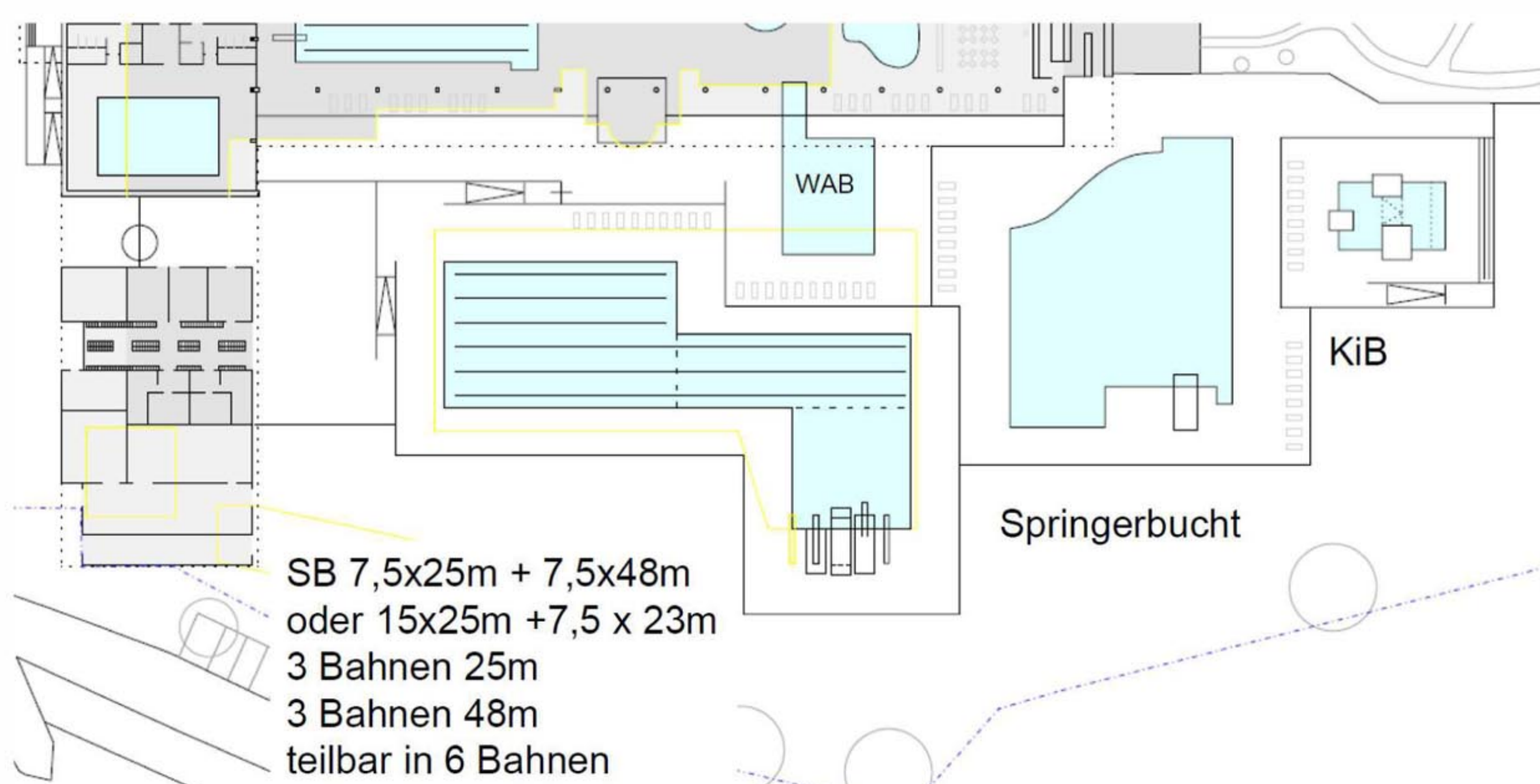
Planungskonzept Variante 1 - Wasserfläche: ca. 1.081 m²



Planungskonzept Variante 2 - Wasserfläche: ca. 1.186 m²



Planungskonzept Variante 3 - Wasserfläche: ca. 1.254 m² (z. Zt. ca. 1.778 m²)



:SANIERUNG UND MODERNISIERUNG

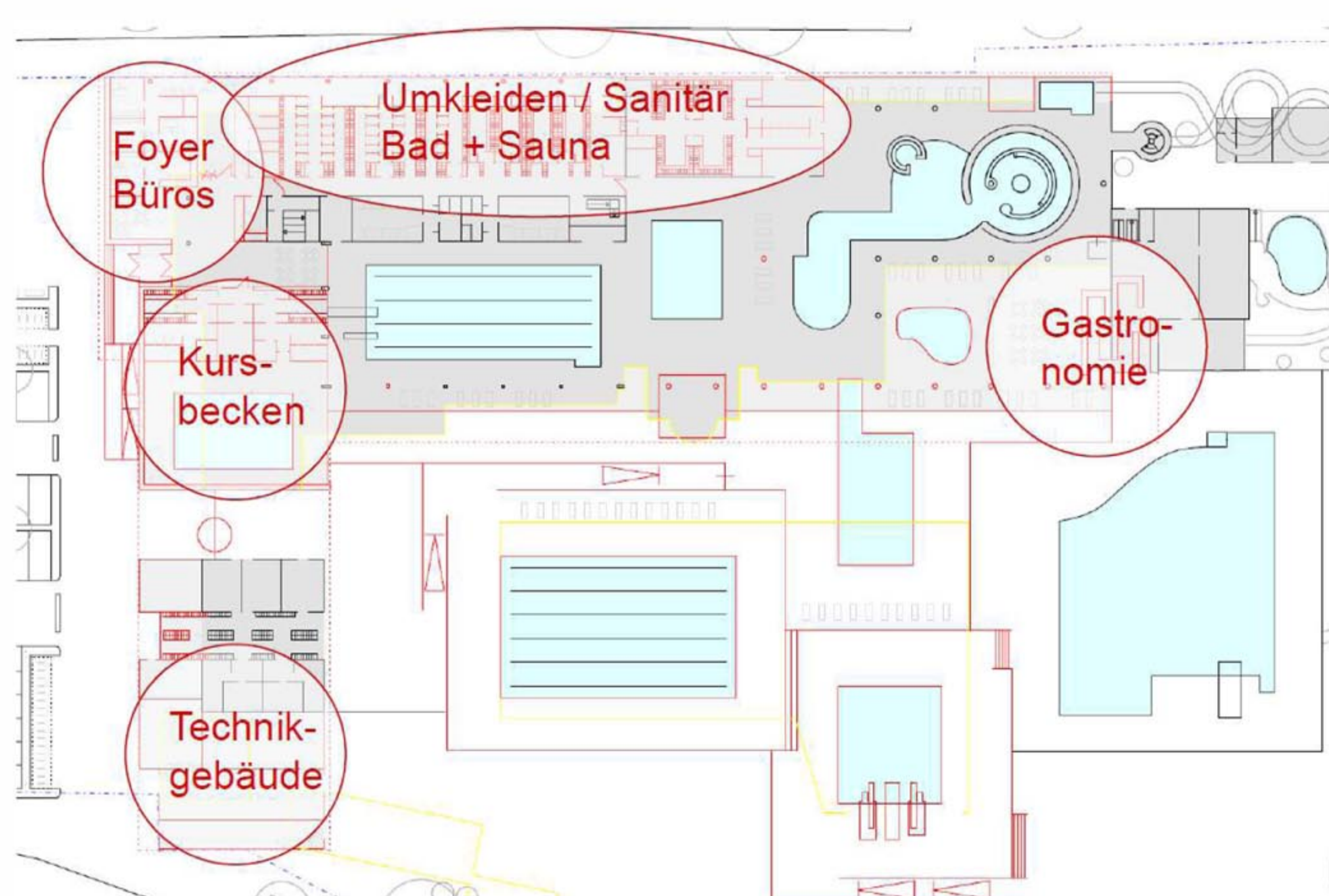
...ALOHA Aqua-Land Osterode

Konzeptentwicklung Hallenbad

Anforderungen

- » Reorganisation der Umkleide- und Sanitärbereiche
- » Anordnung Kasse / Verwaltung verbessern
- » Kinderbecken moderner
- » Größeres und ansprechenderes warmes Ganzjahresaußenbecken
- » Zusätzliches Kursbecken mit Hubboden
- » Attraktivere und zentrale Gastronomie für das gesamte Bad

Planungskonzept Hallenbad



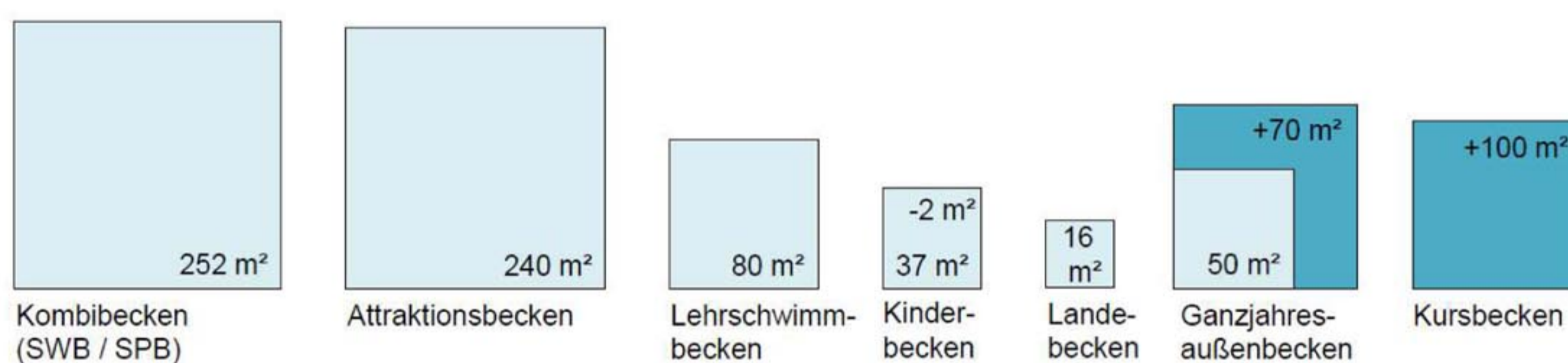
Wasserflächen Bestand und Planung

Gesamt-Wasserfläche **Hallenbad** (inkl. Ganzjahresaußenbecken)

Bestand
ca. 675 m² WFL

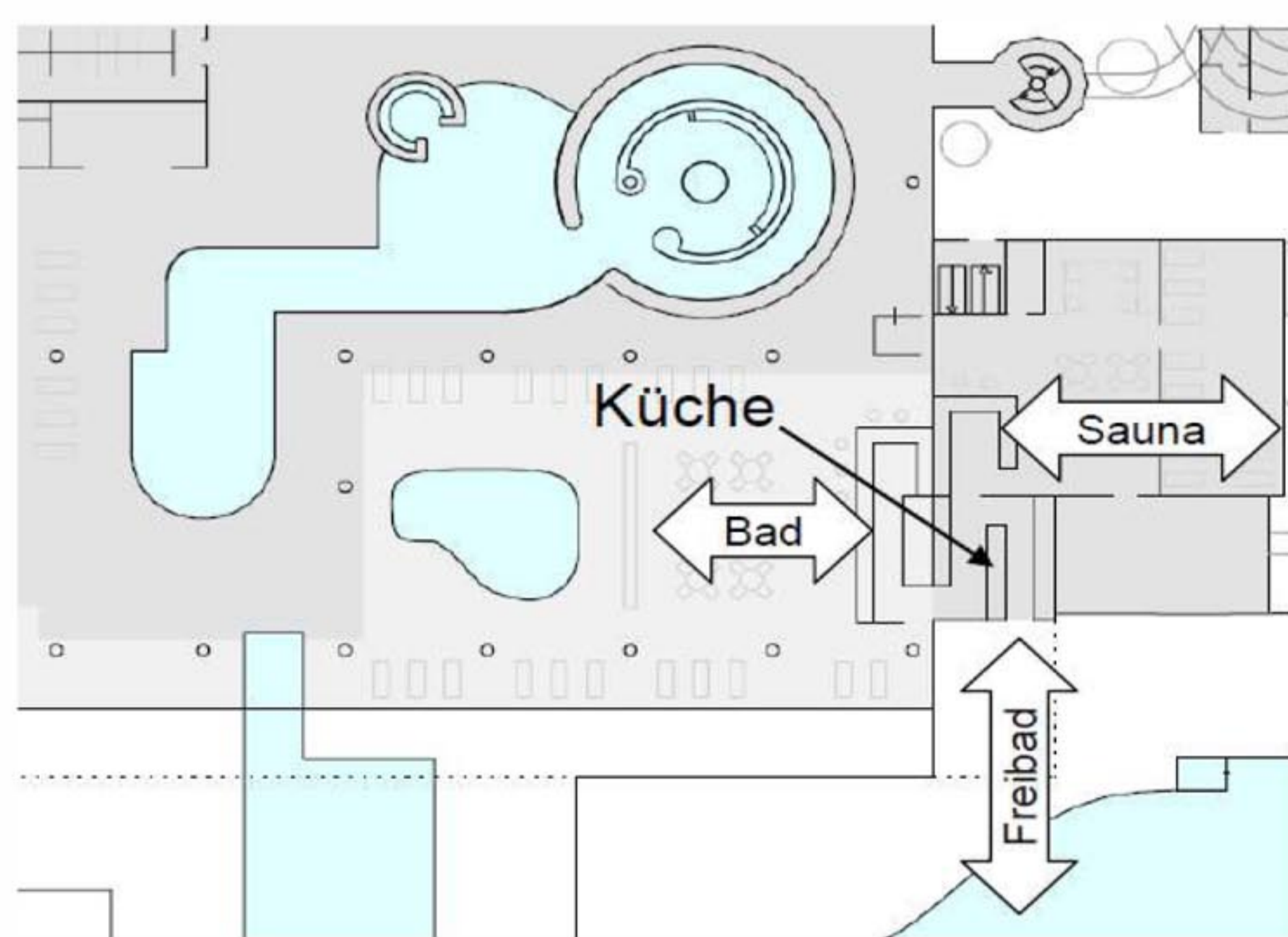
+ 168 m²
gedeckte WF

Planungskonzept
ca. 843 m² WFL



Zentrale Gastronomieversorgung

der drei Bereiche Bad / Sauna / Freibad



RENOUVEMENT ET MODERNISATION

...ALOHA Aqua-Land Osterode

Concept Development Building Technology

Requirements

- » Gebäudetechnik veraltet, nicht mehr den energetischen Standards entsprechend, Anpassung an geltende Vorschriften erforderlich
- » Prüfung der Wiederverwendung noch funktionsfähiger Bauteile

Ventilation Technology



- » Vluft Unterversorgung, bisher nur 40 % - Ursache für die Schädigung des Daches
- » Größere Lüftungszentrale aufs Dach (8 Geräte a 4 x 15 m)
- » Dachkonstruktion verstärken

Water Treatment



- » Wasserfilter Freibad bleiben erhalten
- » Wasserfilter teilweise erneuern, Anpassung an geltende Vorschriften erforderlich
- » damit Vergrößerung der Wasserflächen möglich (Kursbecken, warmes Außenbecken)
- » Wasserkreisläufe Schwimmer- und Nichtschwimmerbecken trennen

Heat Supply / Distribution



- » Neues Technikgebäude für Wärmeversorgung vorgesehen, Anbau an die Freibadumkleiden
- » Blockheizkraftwerke bleiben bestehen
- » Neue Heizkessel erforderlich